

Einsiedlerkrebs

Material:

Draht: Ø 0,3 mm

Rocailles in:

- Schwarz Ø 2,0 mm
- Rot Ø 2,0 mm

Muschel:

Ca. 4,5 cm x 2,7 cm
Die Öffnung sollte ca.
2,5 cm x 1,0 cm sein.

So wird´s gemacht:

Der Körper des Krebses wird
plastisch gearbeitet.

Die Augen werden als
Perlenstäbe gefädelt.

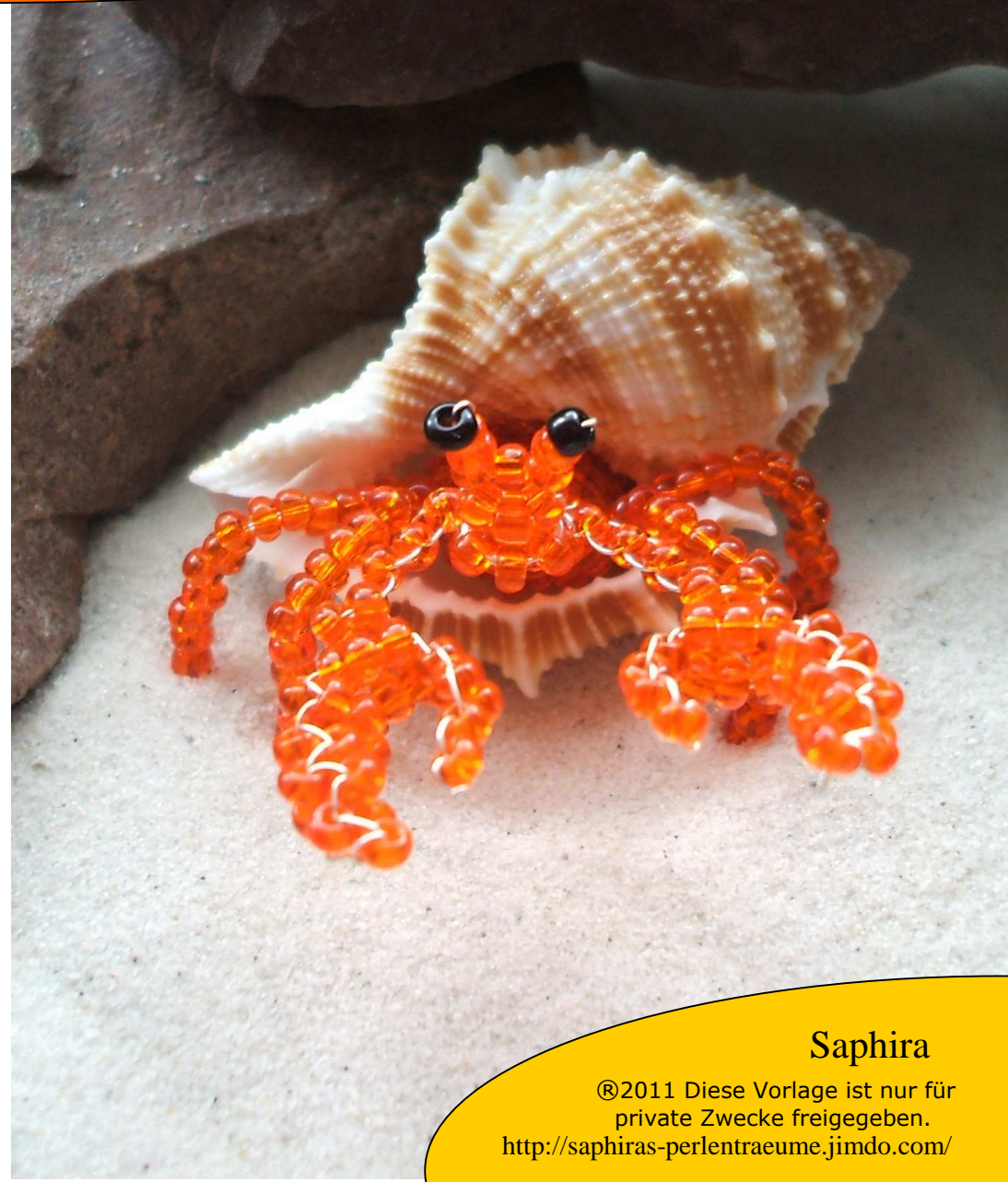
Reihe 5 ist eine eingeschobene Reihe.

In Reihe 5 und 6 werden extra Drähte für die
Zangen eingefügt, welche plastisch und flach
gearbeitet werden und noch einen extra
Draht benötigen siehe Fädelskizze.

Nach Reihe 9 werden die Beinpaare mit dem
Körperdraht als Perlenstäbe gefädelt.

Nach Beendigung der Perlenarbeit die
Drahtenden verdrillen und abknipsen.

Zum Schluss den Hinterkörper des Krebses
in die Muschel stecken, evtl. festkleben und
die Beine und Zangen zurechtbiegen.

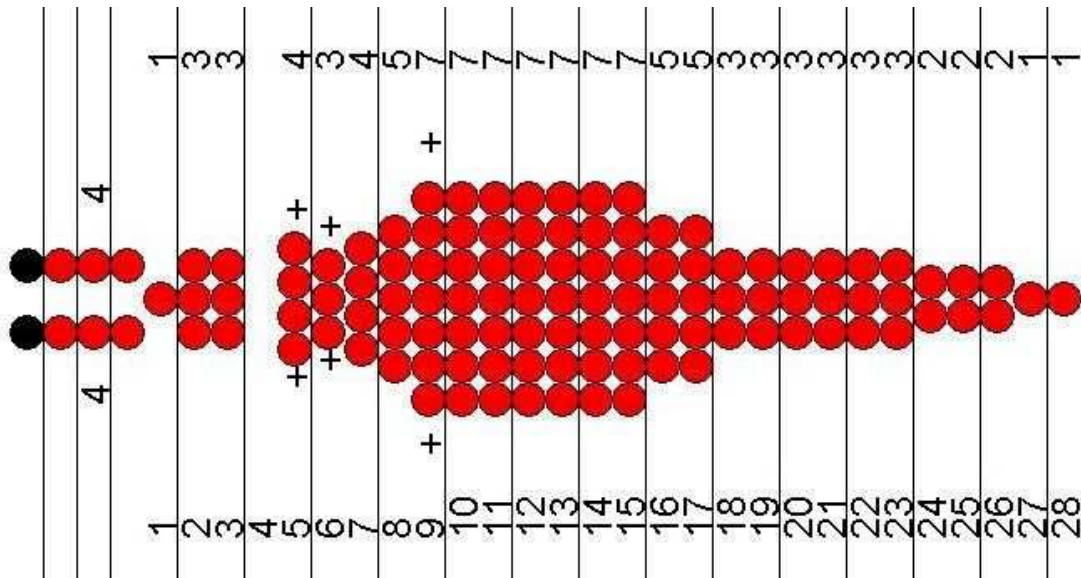


Saphira

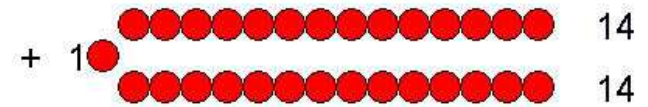
©2011 Diese Vorlage ist nur für
private Zwecke freigegeben.
<http://saphiras-perlentraeume.jimdo.com/>

Einsiedlerkrebs

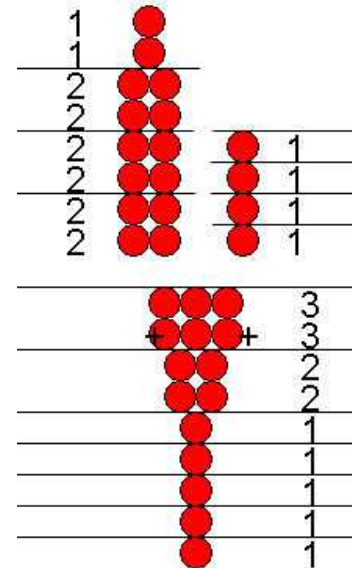
Körper:



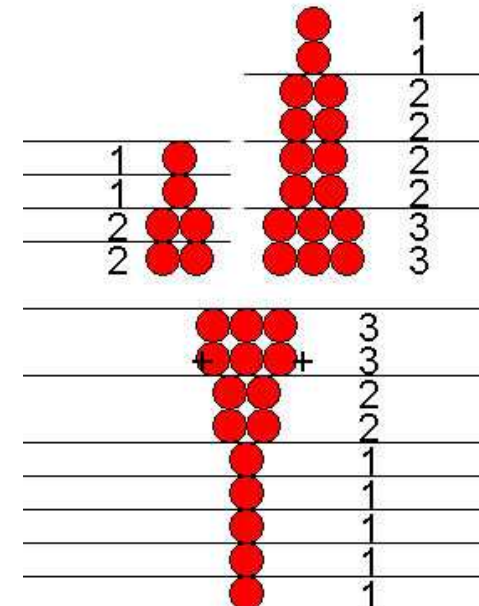
Beine:



Zange 1:



Zange 2:



Saphira